

Wandern-Jura.ch - Tourismus-Jura.ch

Ausflug Wandern zur Wasserfallenbahn www.region-wasserfallen.ch

Idee – wir promoten den Weissenstein Tunnel mit einer, für viele Leute unbekanntem Rundreise und Wanderung im Jura!

Wir promoten auch Ausflüge wie Zoo und Reiten, sowie Klettern und Stadtführungen in Moutier und Delemont mit Besichtigung Victorinox

Startort ist Solothurn oder aber das ganze Mittelland via Solothurn!

Die Moutierbahn braucht mehr Fahrten im Tunnel!

Reizvolle Ausflüge und Wanderungen in den Naturpark Thal sowie 2. und 3. Kette Jura sind die Antwort.

Start in Solothurn – mit reizvoller Zugfahrt Oberdorf Tunnel - Gänsbrunnen dann in Postauto nach Balsthal durch den Naturpark Thal

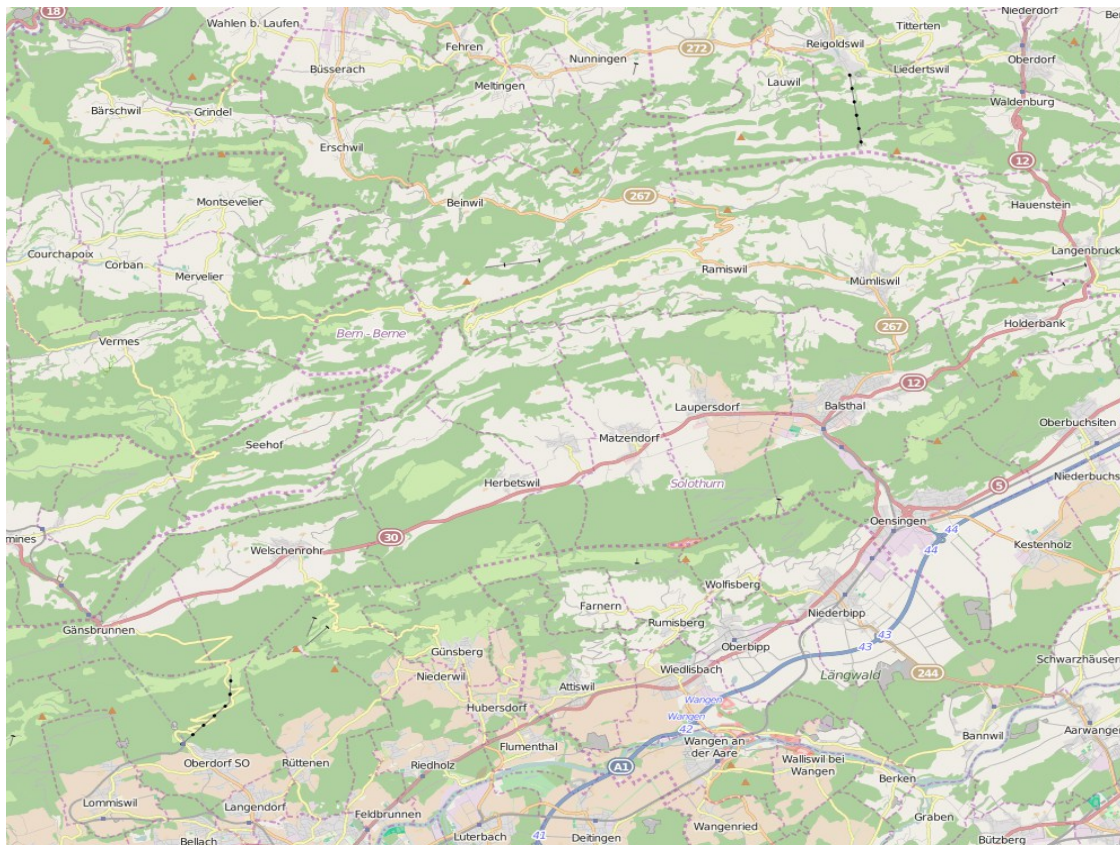
Umsteigen in Balsthal - Mümliswil

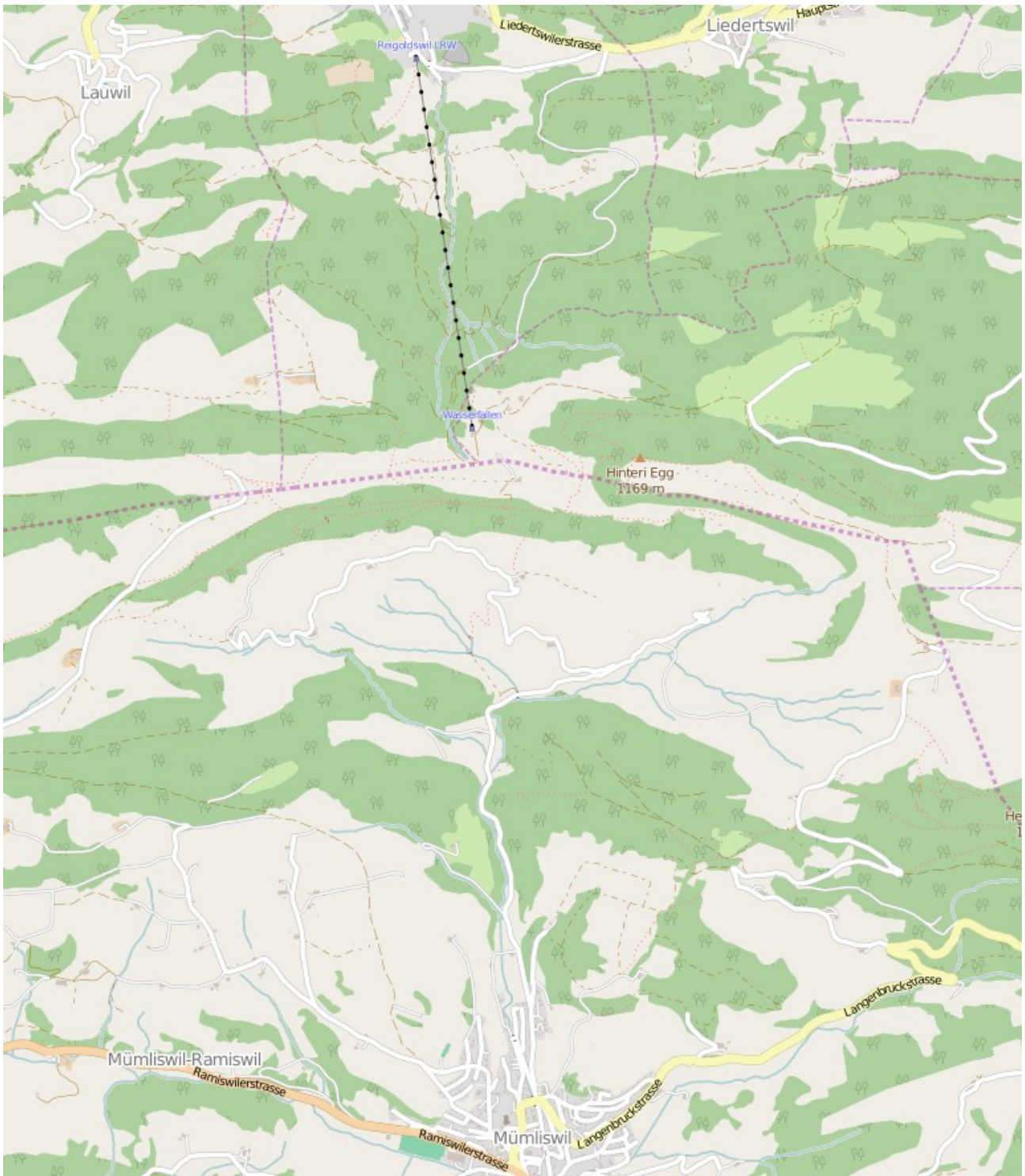
– dann ca. 2.5 Std. Wanderung zur Wasserfallenbahn

Essen ca. 13.00

Talfahrt oder Wanderung

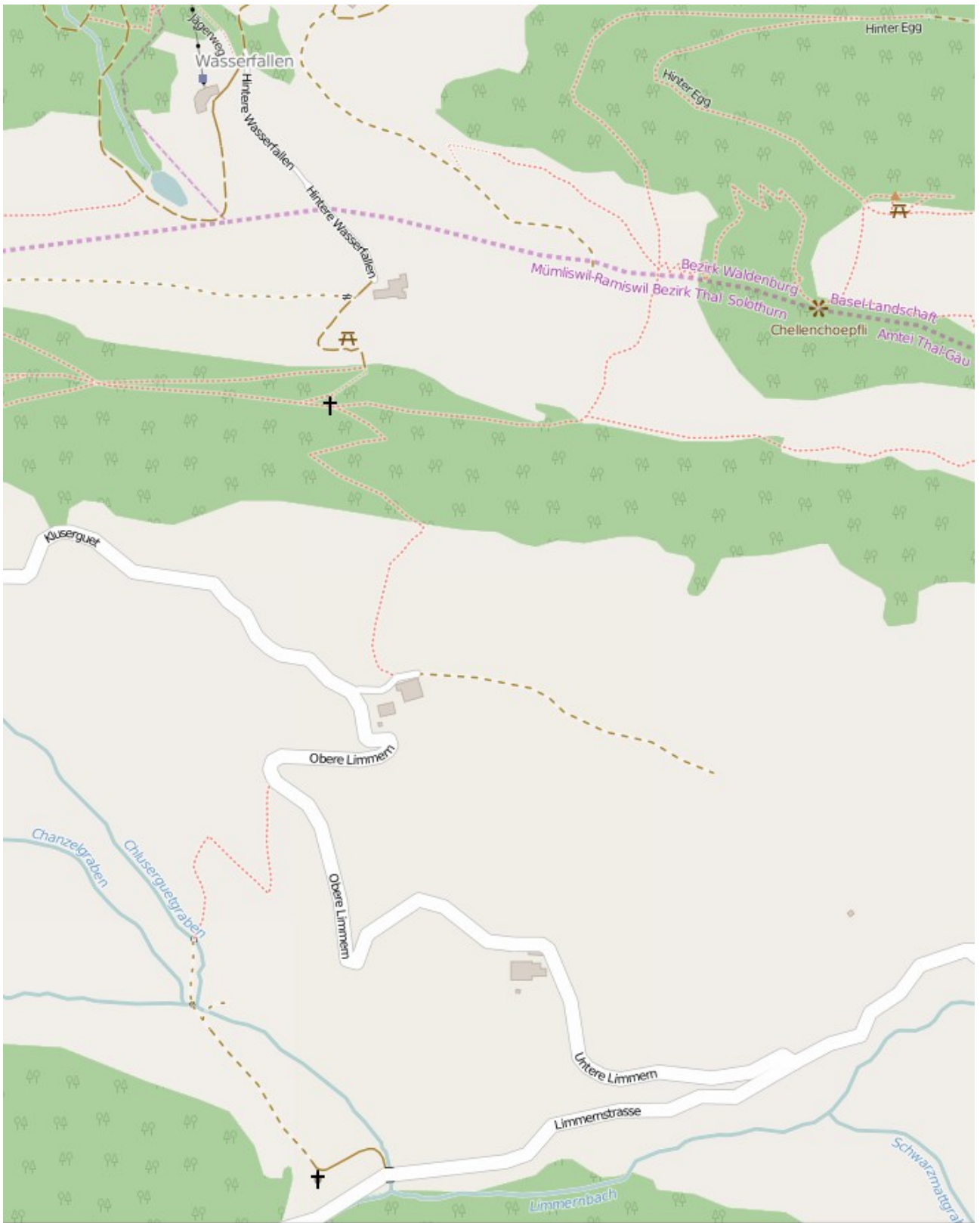
Heimfahrt ab Reigoldswil ab 16.59 via Waldenburg Balsthal – Oensingen zurück nach Solothurn





Von Mümliswil aus wandern wir direkt zur Wasserfallenbahn

Es gibt auch Varianten aber wir zeigen den direkten Weg nächste Karte



Fahrplan kontrollieren! Ist heutiger Stand Aug. 2015 ohne Gewähr aber sollte stimmen!

Bahnhof/Haltestelle	Zeit	Dauer	Umst.	Reise mit	Information	Preis
Verbindungen vom Mi, 26.08.15						
1	Solothurn	ab 07:32	1:34	2	R, BUS 129, BUS 115	1. 2.
+	Mümliswil, Post	an 09:06				Preis/Kauf
2	Bahnhof/Haltestelle	Zeit	Gleis/ Kante	Reise mit	Belegung	Bemerkungen
-	Solothurn	ab 08:32	3CD		1. 2.	Regio 7531 Richtung: Moutier
	Gänsbrunnen	an 08:50	2	R		
	Gänsbrunnen					1 Min., Y
	Gänsbrunnen, Bahnhof			Fussweg		
	Gänsbrunnen, Bahnhof	ab 08:58				Bus 129 12916 Richtung: Balsthal, Bahnhof
	Balsthal, Bahnhof	an 09:31		BUS 129		
	Balsthal, Bahnhof	ab 09:59				Bus 115 11531 Richtung: Zwingen, Bahnhof
	Mümliswil, Post	an 10:06		BUS 115		
Dauer: 1:34						

Rückweg via Waldenburg Langenbruck

1	Reigoldswil, Dorfplatz	ab 16:59	1:39	2	NFB 70, IR	1. 2.
+	Solothurn	an 18:26				Preis/Kauf
2	Bahnhof/Haltestelle	Zeit	Gleis/ Kante	Reise mit	Belegung	Bemerkungen
-	Reigoldswil LRW					12 Min., Y
	Reigoldswil, Dorfplatz			Fussweg		
	Reigoldswil, Dorfplatz	ab 17:17				Niederflur-Bus 91 2811 Richtung: Waldenburg, Bahnhof
	Waldenburg, Bahnhof	an 17:31		NFB 91		
	Waldenburg, Bahnhof	ab 17:33				Bus 94 94040 Richtung: Balsthal, Bahnhof
	Balsthal, Bahnhof	an 17:59		BUS 94		
	Balsthal, Bahnhof					1 Min., Y
	Balsthal			Fussweg		
	Balsthal	ab 18:02		2		Regio 26068 Richtung: Oensingen
	Oensingen	an 18:10		45/5	R	
	Oensingen	ab 18:15		4		1. 2.
	Solothurn	an 18:26		2	IR	InterRegio 2128 Richtung: Biel/Bienne

**Zusammengestellt www.ch-info.ch
FAHRPLAN cheken! - Ohne Gewähr!**

www.tourismus-jura.ch - www.wandern-jura.ch
www.gondelbahn-jura.ch -

Fotokurs und Bildbearbeitung folgen – dann ist es mit Bilder dokumentiert!

Buchbar via www.schweiz-ferien.info resp. -

www.pro-wasseramt.ch und www.tourismus-mittelland.ch

<http://www.stadtrundgang-online.ch/schulreisen/> Seite 1 Schulreisen Schweiz